



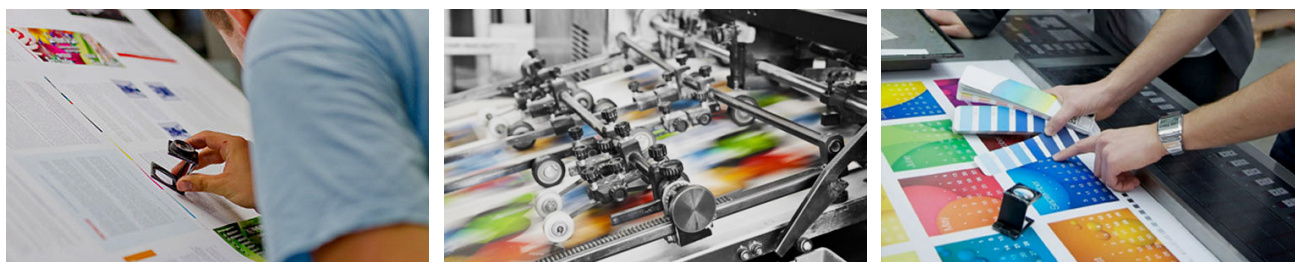
IMPRENTA
maas

Tu mejor opción
con estilo propio

www.imprentamaas.com

— ETIQUETAS CHOCOLATE—





IMPRESA **maas**

Con más de 50 años en el sector de las artes gráficas, MAAS refleja el crecimiento, la expansión y la modernización, que nos ha permitido adaptarnos a las necesidades de nuestros clientes.

Gracias a ellos y a nuestro constante esfuerzo innovador con la incorporación de nuevas tecnologías, somos capaces de ofrecer un servicio integral con el afán y el orgullo de un trabajo bien hecho.

Nuestro compromiso va más allá de la calidad y la funcionalidad que requiere la elaboración de los diferentes tipos de trabajos que realizamos.

La garantía y la agilidad forman parte de nuestro compromiso.

IMPRESA **maas**

Nuestros sistemas de impresión:

Digital

La impresión digital es la reproducción de imágenes digitales en una superficie física. No hay necesidad de placa de impresión, lo que ahorra tiempo y dinero.

Offset

La impresión offset usa placas de aluminio (el aluminio es el material más habitual) que transfieren una imagen sobre una "manta" de goma, y para después rodar esa imagen sobre la superficie de impresión.

Flexografía

La flexografía es el método de impresión más comúnmente utilizado para el etiquetado. Funcionan con rotativas y usan placas de caucho (en vez de aluminio) y tintas a base de agua que se secan más rápido.

Serigrafía

La serigrafía es uno de los primeros métodos de impresión. Consiste en el paso de la tinta o cualquier otro medio de impresión a través de una malla o "pantalla" que se ha estirado en un marco, y a la que se ha aplicado una plantilla. Las aberturas de la plantilla determinan la imagen que se imprime.

Nuestros acabados:

Estampación

El stamping es una técnica de estampado en caliente mediante transferencia térmica de una lámina con efecto metálico. Se puede realizar de forma tradicional mediante clichés o con nuevas máquinas digitales, en este caso para tiradas más reducidas.

Golpe seco

El golpe seco que se utiliza actualmente en imprenta consiste en un cliché macho y un cliché hembra que a través de un golpe seco se estampa con el papel elegido. Este cliché es metálico y lleva grabado en relieve la marca o diseño que el cliente haya escogido.

Relieve

Un relieve es un diseño estampado sobre un soporte con tinta que da lugar a una superficie tridimensional o con textura.

Barniz

Consiste en extender una capa fina de barniz transparente (brillo o mate) realizado en línea con la impresión (como si fuese un color más). Se puede dar a toda la superficie del pliego, o de forma parcial.

El barniz hace de protector de los roces, ralladuras, huellas, etc., y da al impreso mucho más realce y vistosidad.

Plastificado

Se aplica sobre el impreso una película totalmente transparente y muy fina.

Se utiliza generalmente para proteger y realzar la calidad de un impreso. Lo más común es brillo o mate pero también existen otras texturas.

Troqueles
múltiples formatos...
para tus diseños



IMPRESA
maas

Chocolate Artesano Extrafino con leche



Tu etiqueta
es tu garantía
y presentación

Chocolate Artesano Extrafino con leche

Elaborado por / Made by: Teodoro Rodríguez López, Avda. Carlos Pinilla, nº 30 - 49800 TORO (Zamora) - España
Tel.: 980 69 04 56 - www.chocolateslasuperlativa.com

INFORMACIÓN NUTRICIONAL:	
VALORES MEDIOS	100 g
VALOR ENERGÉTICO:	539,5 kJ / 129,7 kcal
GRASAS (g)	34,8
Saturada	21,8
Monosaturada	11,8
Polisaturada	1,2
PROTEÍNAS (g)	6,6
CARBOHIDRATOS (g)	53,9
Sal	0,135
Azúcares	53,3
FIBRA ALIMENTARIA	1,7

INGREDIENTES: Azúcar, Manteca de Cacao, **Leche** Entera en Polvo, Pasta de Cacao, Suero, Cacao en Polvo, Emulgente Lecitina de Soja (E-322) y Aroma de Vainilla. **INGREDIENTS:** Sugar, Cocoa Butter, Powdered Whole Milk, Cocoa, Whey Powder (**Milk**), Cocoa Powder, Emulsifier: **Soya** Lecithin and Vanilla Aroma.

(Puede contener trazas de **leche** y **frutos secos**) (May contain traces of **milk** and **nuts**)

CACAO MÍNIMO 32% / 32% MINIMUM COCOA CONTENT

LECHE MÍNIMA 20% / 20% MINIMUM MILK CONTENT

CONSERVAR EN SITIO FRESCO Y SECO / KEEP IN A COLD, DRY PLACE

NO CONTIENE GLUTEN / GLUTEN FREE RS.Nº 25.01089/ZA



PESO NETO / NET WEIGHT
200 GRAMOS / GRAMS

LOTE Nº / BATCH Nº

581	582	583	584	585	586	587	ENE	FEB	MAR	ABR	MAY	JUN	JUL	AGO	SEP	OCT	NOV	DIC	17	18	19	20	21	22
-----	-----	-----	-----	-----	-----	-----	-----	-----	-----	-----	-----	-----	-----	-----	-----	-----	-----	-----	----	----	----	----	----	----

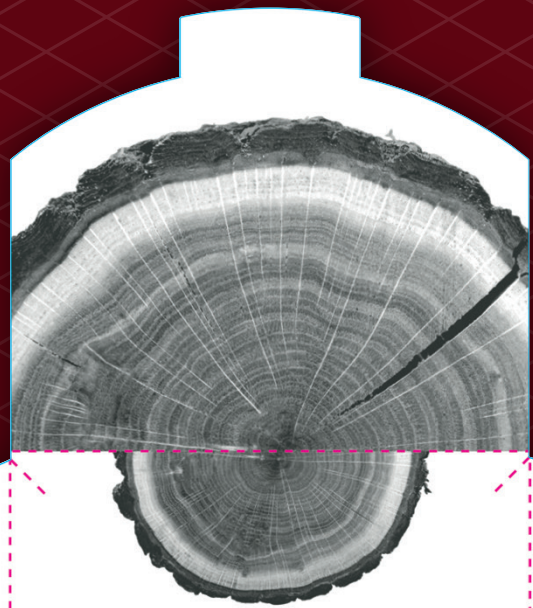
CONSUMIR PREFERENTEMENTE ANTES DE / BEST BEFORE:



IMPRESA
maas

Estuches, cajas...
Su producto con
la mejor presentación

IMPRENTA
maas



PUCHERO
DO IT RIGHT

De la naturaleza que nos rodea
aprendimos que las cosas bien hechas
llevan su tiempo. Que nada bueno nace
de las prisas y que el único modo de
hacer las cosas es hacerlas bien.

Nature's beauty took time to
perfect. There's no need to rush.
Have patience and do it right.




www.somospuhero.com
TOSTARIX S.L. | Ctra. N601, Km 155 - 47238
Hornillos de Eresma | Valladolid (Spain)



Departamento de Valladolid
planimpulso




imprentaMaas



imprentamaas

I M P R E N T A
maas

Paseo de la Acacia, parcela 12 · Polígono Industrial La Mora
Teléfono 983 40 32 06 · 47193 LA CISTÉRNIGA (Valladolid)

imprentamaas@imprentamaas.com

www.imprentamaas.com

